

Postup výmeny trňa

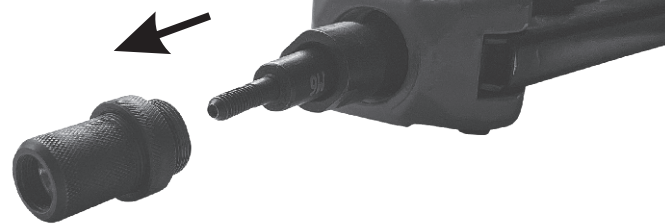
Uvoľnite maticu pomocou príslušného kľúča.

1



2

Uvoľnite ťahovací krúžok v smere šípky.



3

Uvoľnite púzdro pomocou príslušného kľúča.



# KLNIT1

Inštalčné kroky

1

Nainštalujte trň a púzdro.



2

Utiahnite púzdro pomocou zodpovedajúceho kľúča.



3

Nainštalujte ťahovací krúžok a utiahnite ho v smere šípky.



4

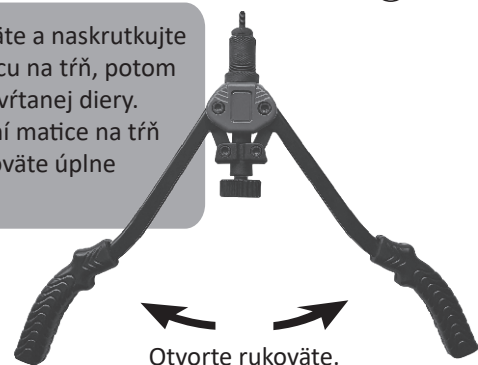
Utiahnite ťahovací krúžok pomocou príslušného kľúča.



Pracovné kroky

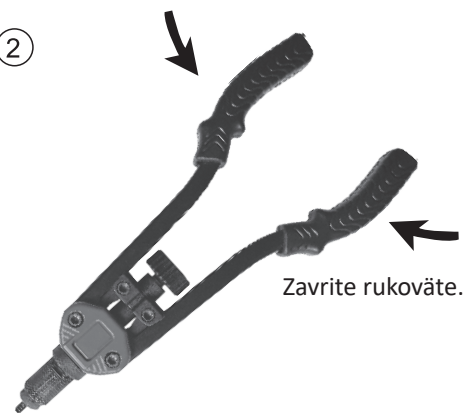
1

Otvorte rukoväť a naskrutkujte nitovaciu maticu na trň, potom vložte do predvrtanej diery. Pri nasadzovaní matice na trň musia byť rukoväť úplne otvorené.



Otvorte rukoväť.

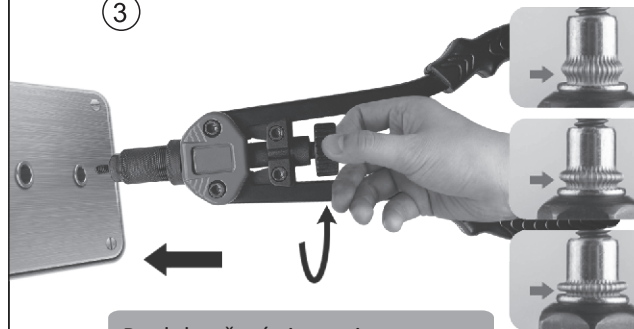
2



Zavrite rukoväť.

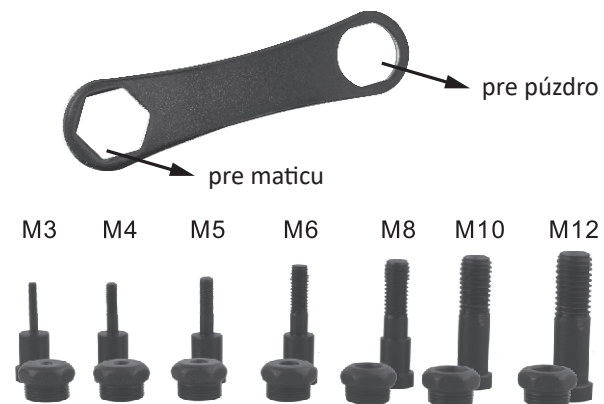
Zavrite rukoväť a zaniťte maticu.

3



Po dokončení nitovania vyskrutkujte nitovacie kliešte pomocou kolieska v smere šípky.

Kľúč:



Obsah balenia